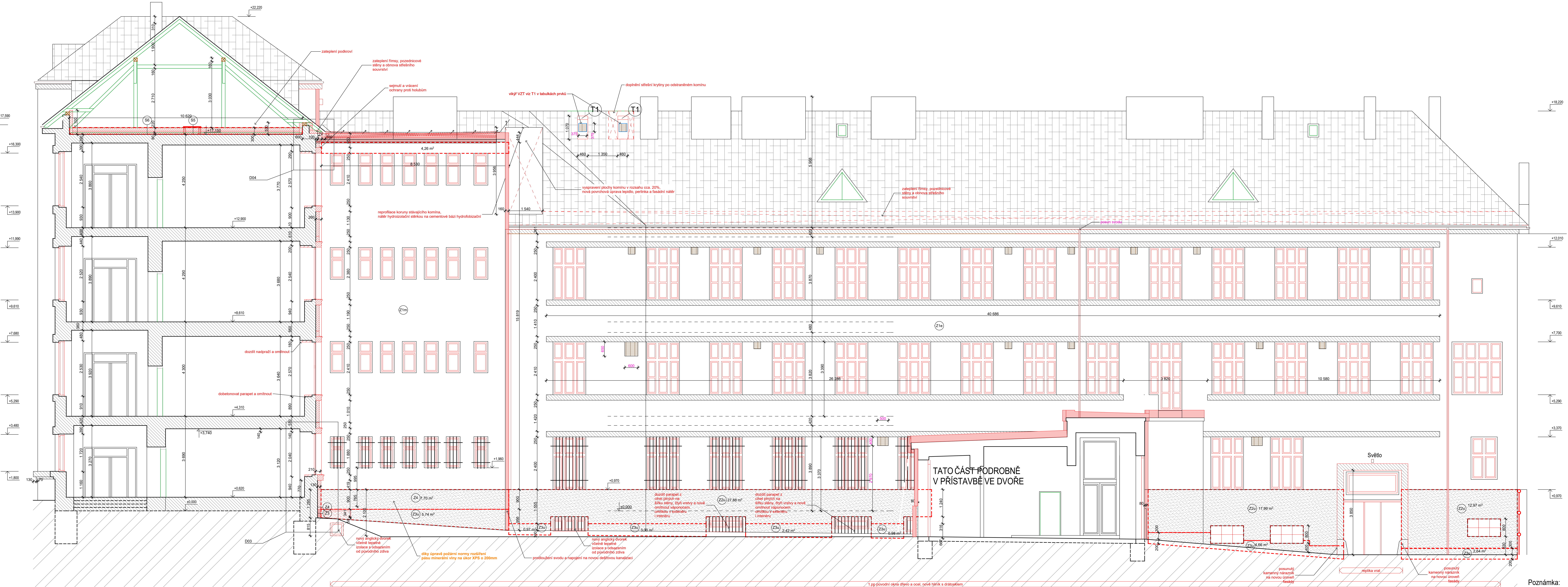


POHLED DVORNÍ CHARVÁTSKÁ A ŘEZ KRÍDLEM SLOVANSKÉ NÁMĚSTÍ - ROZVINYTÝ



LEGENDA MATERIÁLŮ STÁVAJÍCÍCH V POHLEDU

STÁVAJÍCÍ STŘECHA ČERVENÁ
krytina bobrovka oliv červená, oplechování měděná, demontáž střešní část

LEGENDA MATERIÁLŮ NOVÝCH V ŘEZU

NOVÉ PRVKY
okna dřevěná s izolčním zasklením a subtilním profilem křídla nebo okna špičkatá jako repliky okna původního, dále okna hliníková s přesazeným průmyslovým zasklením čtyřpráhovým nebo okna hliníková pětpráhová - dle polohy v objektu a řešení, žaluzie vlnitá výhledy PSV

NOVÉ KONTAKTNÍ ZATEPLENÍ TL. 160MM. TŘ. REAKCE NA OHĚNĚ B
soubor EPS 100 F (přesná reakce na ohně B), EPS, tloušťka odvětrávacího prostoru, zateplení bude přezářeno plus ovládání o min. 30mm

NOVÉ KONTAKTNÍ ZATEPLENÍ TL. 160MM. TŘÍDA REAKCE NA OHĚNĚ B
soubor s deskami z minerálních vláken s podlahou orientací, zateplení bude přezářeno plus ovládání o min. 30mm

INJEKTÁŽ POD ÚROVŇÍ SOKLU
přímá injektáž s otvory max. po 120mm, průměr 12mm, vodotěsný křídlem na vodní bázi bez rozpouštědla, v 100% směsí 30% v 100% směsí 30% - otvory následně zateplené a zasmrtnuté

NOVÝ BETONOVÝ OKAPOVÝ CHODNÍK
přímá injektáž s otvory max. po 120mm, průměr 12mm, vodotěsný křídlem na vodní bázi bez rozpouštědla, v 100% směsí 30% v 100% směsí 30% - otvory následně zateplené a zasmrtnuté

ZATEPLENÍ SOUVRSTVÍ PLOCHÝCH STŘECH
desy v daném místě uvedené skladby, navazující stávající střešní nadstřešní a zateplení

PROVĚTRÁVANÁ OMÍTKA VČ. KORUNY
koruna z betonových krycích desek 4. 200mm x 500mm (skupky) na flexibilní křídlo, plocha stěny obdélková rozpouštědla s nadstavovou mřížkou, malba se zvláštním vzhledem, jemný šluk a šedá barva dle tónu, tloušťka 2mm

PROVĚTRÁVANÁ OMÍTKA VČ. KORUNY A SANACE
koruna z betonových krycích desek 4. 400mm x 600mm (skupky) na flexibilní křídlo, plocha stěny obdélková rozpouštědla s nadstavovou mřížkou, malba se zvláštním vzhledem, jemný šluk a šedá barva dle tónu, tloušťka 2mm, odskok oplechování podlahovým potrubím v barvě fasády, podklad sanovaný cementovou maltou zateplené v tloušťce 30mm

PLOŠNÁ IZOLACE
desy polystyrenu hydroizolace, parozábrana a prachozábrana vstava z lehkého fóliového pásu, vše včetně přilepení a vyztužení lepení prachozábrany

PRVKY PSV
okna dřevěná s izolčním zasklením a subtilním profilem křídla nebo okna špičkatá jako repliky okna původního, dále okna hliníková s přesazeným průmyslovým zasklením čtyřpráhovým nebo okna hliníková pětpráhová - dle polohy v objektu a řešení, včetně vnějších, včetně vnějších a vnějších zasklením

KONTAKTNÍ ZATEPLENÍ SVĚTLÉ ŽLTÉ
v tloušťce 160mm, nekovová omítka na bázi vlny a cementu, silikátová barva, skladba dle polohy ve výkresu

KONTAKTNÍ ZATEPLENÍ SOKL STŘEDNĚ ŠEDÝ
v tloušťce 160mm, silikátová omítka na bázi vlny a cementu, silikátová barva, skladba dle polohy ve výkresu

ŘÍMSA NADOKENNÍ, PODOKENNÍ A STŘEŠNÍ ŽLTÁ
v tloušťce 160mm, nekovová omítka na bázi vlny a cementu, silikátová barva, skladba dle polohy ve výkresu

VĚTRACÍ ŽALUZIE VZT V BARVĚ FASÁDY
vykázáno v projekci část VZT, opatřeno barvou v RAL dle barvy navazující fasády

KONTAKTNÍ ZATEPLENÍ STĚN A STŘECH POHLED Z BOKU
doplnění zateplení stěn, střešní nadstřešní v boděm a částečným, přidáno ke stávající konstrukci

KONTAKTNÍ ZATEPLENÍ ČLENĚNÍ PLOCH
vykázáno plochy a dle skladby zateplení opatřeno indikem a plochou, zahrnuje i plochu římsy, nebo odskoků

POZNÁMKY K POHLEDŮM
DEFINITIVNÍ BAREVNOST FASÁD BUDE ODSOUHLAŠENA V RÁMCI REALIZACE NA VZORČÍCH APLIKOVANÝCH NA FASÁDĚ
DETAILY JSOU SMĚRNĚ A PRO DOKONALÝ POHLED PLATÍ S OHLEDEM NA OSTATNÍ SOUVISLOSTI
SKLADBY JSOU UVEDENY SPOLEČNĚ S DETAILY V SAKROSTNĚM DOKUMENTU STAVEBNÍ ČÁSTI
POLOHA JEDNOTLIVÝCH PRVKŮ PSV JE PATRNÁ Z PODORYSŮ STAVEBNÍ ČÁSTI

POZNÁMKY
VŠECHNĚ PRÁCE PROVÁDĚT DLE PLATNÝCH ČSN A TECHNOLOGICKÝCH PRAVIDEL ZA DOORZENÍ PRAVIDEL BEZPEČNOSTI PRÁCE A OCHRANY ZDRAVÍ PŘI PRÁCI
POKUD DOJDE K PROVEDENÍ PRÁCI K NEJASNOSTEM, ČI NEPŘEDVÍDELNÝM OKOLNOSTEM, JE NUTNÉ PRÁCI PROJEKTANTŮ K POSOUZENÍ, RESP. UPRÁVNĚNÍ POSTUPU PRÁCI
PŘI PROVEDENÍ PRÁCI JE NUTNÉ ZOHLEDNIT STAVEBNÍ ÚPRAVY PROJEKTU
PŮVODNÍ SKLADBY A ROZMĚRY KONSTUKCI JSOU PŘEVZATY Z PROJEKTOVÉ DOKUMENTACE PROVOZOVATELE A JSOU RÁMČOVĚ OVRĚZENY

SCHÉMA ŠKOLY
Schéma školy v Brně, které ukazuje polohu objektu v rámci sídliště a jeho vztah k okolnímu prostředí.

+0,000 = REL
aktualizace č. 1

PROJEKT - SERVIS
Ing. Stanislav ŠTĚPÁNEK

Ing. Stanislav ŠTĚPÁNEK
Ing. Stanislav ŠTĚPÁNEK

Ing. Stanislav ŠTĚPÁNEK
Ing. Stanislav ŠTĚPÁNEK

Ing. Stanislav ŠTĚPÁNEK
Ing. Stanislav ŠTĚPÁNEK

Ing. Stanislav ŠTĚPÁNEK
Ing. Stanislav ŠTĚPÁNEK

Ing. Stanislav ŠTĚPÁNEK
Ing. Stanislav ŠTĚPÁNEK

Ing. Stanislav ŠTĚPÁNEK
Ing. Stanislav ŠTĚPÁNEK

Ing. Stanislav ŠTĚPÁNEK
Ing. Stanislav ŠTĚPÁNEK

Ing. Stanislav ŠTĚPÁNEK
Ing. Stanislav ŠTĚPÁNEK

Ing. Stanislav ŠTĚPÁNEK
Ing. Stanislav ŠTĚPÁNEK

Ing. Stanislav ŠTĚPÁNEK
Ing. Stanislav ŠTĚPÁNEK

Ing. Stanislav ŠTĚPÁNEK
Ing. Stanislav ŠTĚPÁNEK

Ing. Stanislav ŠTĚPÁNEK
Ing. Stanislav ŠTĚPÁNEK

Ing. Stanislav ŠTĚPÁNEK
Ing. Stanislav ŠTĚPÁNEK

Ing. Stanislav ŠTĚPÁNEK
Ing. Stanislav ŠTĚPÁNEK

Ing. Stanislav ŠTĚPÁNEK
Ing. Stanislav ŠTĚPÁNEK

Ing. Stanislav ŠTĚPÁNEK
Ing. Stanislav ŠTĚPÁNEK

Ing. Stanislav ŠTĚPÁNEK
Ing. Stanislav ŠTĚPÁNEK

Ing. Stanislav ŠTĚPÁNEK
Ing. Stanislav ŠTĚPÁNEK

Ing. Stanislav ŠTĚPÁNEK
Ing. Stanislav ŠTĚPÁNEK

Ing. Stanislav ŠTĚPÁNEK
Ing. Stanislav ŠTĚPÁNEK

Ing. Stanislav ŠTĚPÁNEK
Ing. Stanislav ŠTĚPÁNEK

Ing. Stanislav ŠTĚPÁNEK
Ing. Stanislav ŠTĚPÁNEK